



*Subsecretaria de Assistência Social*

# lista de contatos whatsapp

[social.mg.gov.br](https://social.mg.gov.br)



DESENVOLVIMENTO  
SOCIAL

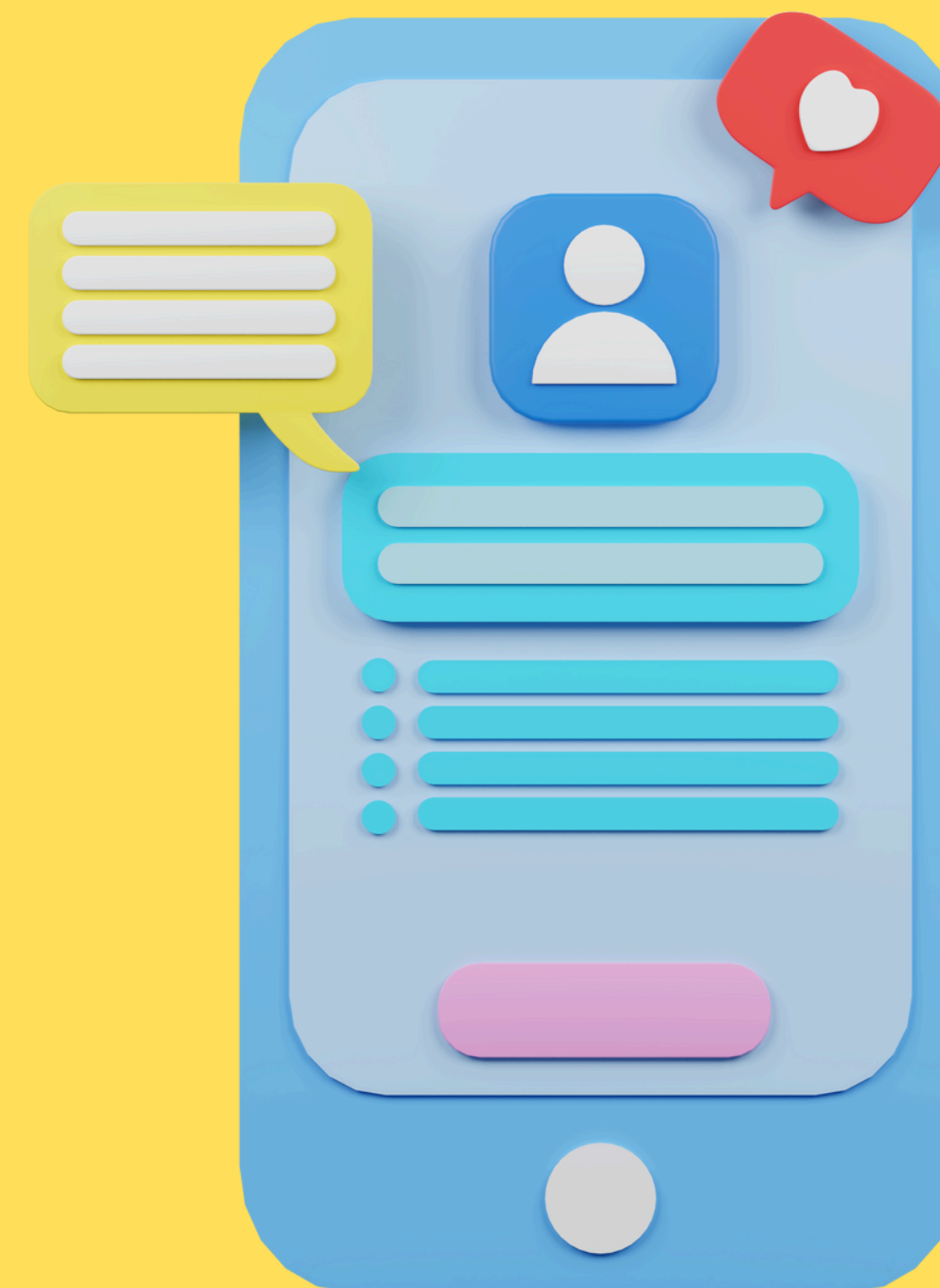


**MINAS  
GERAIS**

GOVERNO  
DIFERENTE.  
ESTADO  
EFICIENTE.

# Temas gerais

1. Gestão do SUAS, Vigilância e Capacitação
2. Proteção Social Básica
3. Proteção Social Especial
4. Gestão Financeira e Orçamentária
5. Demais assuntos



# Gestão do SUAS, Vigilância e Capacitação

SETOR	ASSUNTOS REFERENCIADOS	E-MAIL (S)	TELEFONE (S) WHATSAPP*
<b>DIRETORIA DE EDUCAÇÃO PERMANENTE DO SUAS (DEP)</b>	<ul style="list-style-type: none"> <li>• Implementação dos Núcleos de Educação Permanente;</li> <li>• Elaboração do Plano Municipal de Educação Permanente;</li> <li>• Ações de qualificação ofertadas pelo município (como organizar, gerenciar e monitorar a oferta de capacitações);</li> <li>• Ações de qualificação ofertadas pelo Estado (calendário de ações, como participar/ se inscrever, acesso a certificados e declarações das ações);</li> <li>• Acesso ao Sistema SISCAP e à Plataforma EducaSUAS MG (capacitações EAD).</li> </ul>	dgtep@social.mg.gov.br	(31) 3916-8065 (31) 3916-7899 (31) 3916- 8041
<b>DIRETORIA DE GESTÃO E REGULAÇÃO DO SUAS (DGSUAS)</b>	<ul style="list-style-type: none"> <li>• Artigo 30 da LOAS- instituição/ formalização do Conselho, Plano e Fundo de Assistência Social;</li> <li>• Entidades de Assistência Social – inscrição no CMAS e gerenciamento de cadastro no CNEAS;</li> <li>• Subdivisões administrativas do órgão gestor de assistência social nos municípios;</li> <li>• Funcionamento do Conselho Municipal de Assistência Social e papel do controle social no SUAS;</li> <li>• Elaboração do Plano Municipal de Assistência Social;</li> <li>• Lei do SUAS e demais Normativas da Gestão/Regulação do SUAS nos municípios.</li> </ul>	dgsuas@social.mg.gov.br	(31) 3916-8031
<b>DIRETORIA DE VIGILÂNCIA SOCIOASSISTENCIAL (DIVISOM)</b>	<ul style="list-style-type: none"> <li>• Acesso e Preenchimento de Sistemas da Rede SUAS (SUASWeb, CadSUAS, SAA, RMA e Censo SUAS)</li> <li>• Elaboração de diagnósticos, estudos, levantamento de dados e relatórios;</li> <li>• Identificação das bases de dados e informações do SUAS;</li> <li>• Planejamento, Monitoramento e Avaliação no SUAS;</li> <li>• Vigilância Socioassistencial no município- implantação/papel/ funcionamento/fortalecimento</li> <li>• Indicadores do SUAS (IDCRAS, IDCREAS, IDConselho e IDAcolhimento);</li> </ul>	divisom@social.mg.gov.br	(31) 3916-8055

\* Esclarecemos que os contatos telefônicos indicados são contatos de Whatsapp, em que é possível enviar por escrito as mensagens ou fazer ligações via whatsapp, utilizando a internet.



# Proteção Social Básica

SETOR	ASSUNTOS REFERENCIADOS	E-MAIL (S)	TELEFONE (S) WHATSAPP*
DIRETORIA DE SERVIÇOS E BENEFÍCIOS SOCIOASSISTENCIAIS (DSBS)	<ul style="list-style-type: none"><li>Serviço de Proteção e Atendimento Integral à Família (PAIF);</li><li>Serviço de Convivência e Fortalecimento de Vínculos;</li><li>Serviço de Proteção Social Básica no domicílio para pessoas com deficiência e idosas;</li><li>Benefícios Eventuais;</li><li>Benefício de Prestação Continuada;</li></ul>	psb@social.mg.gov.br	(31) 3916-8009
DIRETORIA DE GESTÃO DO CADASTRO ÚNICO E PROGRAMAS SOCIOASSISTENCIAIS (DGCPS)	<ul style="list-style-type: none"><li>Programa Bolsa Família;</li><li>Cadastro Único para Programas Sociais;</li><li>Programa de Fortalecimento Emergencial do Atendimento do Cadastro Único no Sistema Única de Assistência Social (PROCAD-SUAS);</li><li>Tarifa Social de Energia Elétrica;</li><li>Tarifa Social de Água e Esgoto;</li><li>ID Jovem;</li><li>Carteira da Pessoa Idosa;</li><li>ACESSUAS Trabalho;</li><li>Aproximação SUAS (Projeto Integrante do Programa Percursos Gerais).</li></ul>	dgcps@social.mg.gov.br  capacitacoes.dgcps@social.mg.gov.br <i>(para contato sobre as Capacitações de Entrevistadores e Instrutores de Formulários do CadÚnico, SIBEC e V7)</i>	(31) 3916-8033 (31) 3916-8010

\* Esclarecemos que os contatos telefônicos indicados são contatos de Whatsapp, em que é possível enviar por escrito as mensagens ou fazer ligações via whatsapp, utilizando a internet.

# Proteção Social Especial

SETOR	ASSUNTOS REFERENCIADOS	E-MAIL (S)	TELEFONE (S) WHATSAPP*
<b>DIRETORIA DE PROTEÇÃO SOCIAL DE MÉDIA COMPLEXIDADE (DPSMC)</b>	<ul style="list-style-type: none"><li>• Serviço de Proteção e Atendimento Especializado a Famílias e Indivíduos (PAEFI);</li><li>• Serviço Especializado em Abordagem Social;</li><li>• Serviço de Proteção Social a Adolescentes em Cumprimento de Medida Socioeducativa de Liberdade Assistida (LA), e de Prestação de Serviços à Comunidade (PSC);</li><li>• Serviço de Proteção Social Especial para Pessoas com Deficiência, Idosas e suas Famílias;</li><li>• Serviço Especializado para Pessoas em Situação de Rua;</li><li>• Escuta Especializada;</li><li>• Comunidades Tradicionais/ Indígenas;</li><li>• Trabalho Escravo/ Tráfico de Pessoas/ Migrantes;</li><li>• Acompanhamento CREAS Regionais;</li><li>• Certidões de ex alunos da FEBEM;</li><li>• Acompanhamento Unidades Cofinanciadas (Centros Dias e CREAS Municipais).</li></ul>	dpsmc@social.mg.gov.br	(31) 3916-8194 (31) 98534-7731 (31) 3916-8027 (31) 3916-8059 (31) 3916-8021 (31) 3916-8214 (31) 3916-9093 (31) 3916-8025
<b>DIRETORIA DE PROTEÇÃO SOCIAL DE ALTA COMPLEXIDADE (DPSAC)</b>	<ul style="list-style-type: none"><li>• Serviço de Acolhimento Institucional para Crianças e Adolescentes;</li><li>• Serviço de Acolhimento Familiar/Família Acolhedora para Crianças e Adolescentes;</li><li>• Serviço de Acolhimento para Pessoas com Deficiência;</li><li>• Serviço de Acolhimento para Idosos;</li><li>• Serviço de Acolhimento para Adultos e Famílias;</li><li>• Calamidades Públicas e Emergências;</li><li>• Acompanhamento das unidades parcerias para o acolhimento de pessoas com deficiência egressas da extinta FEBEM;</li><li>• Consórcios Públicos na alta complexidade.</li></ul>	psac@social.mg.gov.br	(31) 3916-8023 (31) 3916-8284 (31) 3916-8026 (31) 3916-8018 (31) 3916-8024 (31) 3916-8020

\* Esclarecemos que os contatos telefônicos indicados são contatos de Whatsapp, em que é possível enviar por escrito as mensagens ou fazer ligações via whatsapp, utilizando a internet.

# Gestão Financeira e Orçamentária

SETOR	ASSUNTOS REFERENCIADOS	E-MAIL (S)	TELEFONE (S) WHATSAPP*
<b>DIRETORIA DE GESTÃO DO COFINANCIAMENTO DO SUAS</b>	<ul style="list-style-type: none"><li>• Gestão Financeira e Orçamentária do SUAS;</li><li>• Cofinanciamentos do SUAS-MG, inclusive Piso Mineiro de Assistência Social;</li><li>• Regularidade dos municípios para recebimento de recursos do Feas;</li><li>• Prestações de contas dos recursos repassados pelo Feas aos FMAS;</li><li>• Sigcon - Plano de Serviços e Demonstrativo Físico e Financeiro.</li></ul>	dgfeas@social.mg.gov.br	(31) 3916-8043 (31) 98393-3220 (31) 98628-7466 (prestação de contas)

\* Esclarecemos que os contatos telefônicos indicados são contatos de Whatsapp, em que é possível enviar por escrito as mensagens ou fazer ligações via whatsapp, utilizando a internet.

# Demais assuntos

SETOR	E-MAIL (S)	TELEFONE (S) WHATSAPP*
SUBSECRETARIA DE ASSISTÊNCIA SOCIAL (SUBAS - GABINETE)	assistencia@social.mg.gov.br	(31) 98414-3074
SUPERINTENDÊNCIA DE GESTÃO DO SUAS, VIGILÂNCIA E CAPACITAÇÃO (SVC)	gabriele.silva@social.mg.gov.br	(31) 3916- 8060
SUPERINTENDÊNCIA DE PROTEÇÃO SOCIAL BÁSICA (SPSB)	elder.gabrich@social.mg.gov.br	(31) 3916-8019 (31) 3916-8249
SUPERINTENDÊNCIA DE PROTEÇÃO SOCIAL ESPECIAL (SPSE)	cristiano.andrade@social.mg.gov.br	31 3916-8022
SUPERINTENDÊNCIA DE GESTÃO DO FUNDO ESTADUAL DE ASSISTÊNCIA SOCIAL (SGFEAS)	roberta.figueiredo@social.mg.gov.br	-

\* Esclarecemos que os contatos telefônicos indicados são contatos de Whatsapp, em que é possível enviar por escrito as mensagens ou fazer ligações via whatsapp, utilizando a internet.