



Subsecretaria de Assistência Social

lista de contatos whatsapp

social.mg.gov.br



DESENVOLVIMENTO
SOCIAL

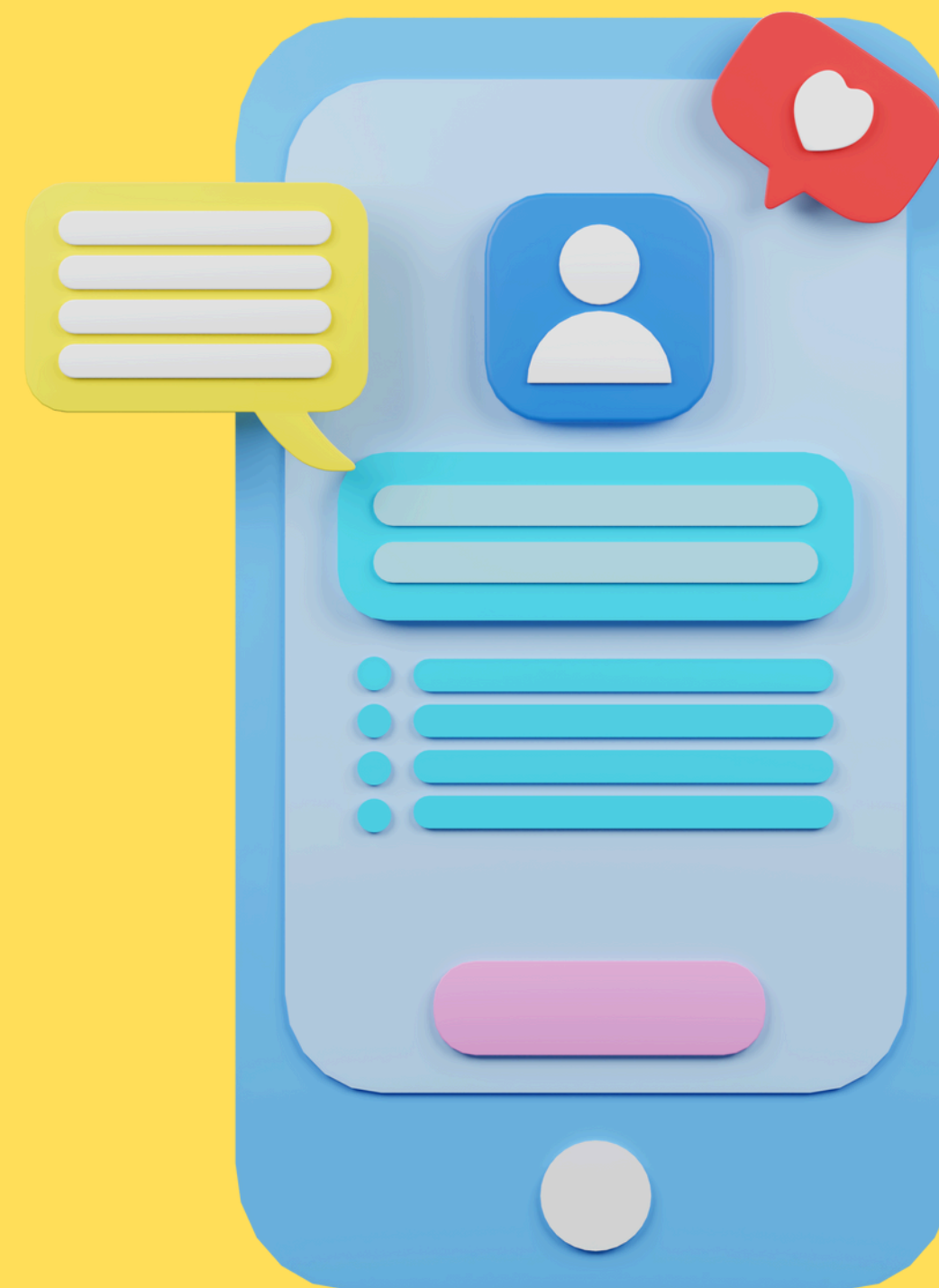


**MINAS
GERAIS**

GOVERNO
DIFERENTE.
ESTADO
EFICIENTE.

Temas gerais

1. Gestão do SUAS, Vigilância e Capacitação
2. Proteção Social Básica
3. Proteção Social Especial
4. Gestão Financeira e Orçamentária
5. Demais assuntos



Gestão do SUAS, Vigilância e Capacitação

SETOR	ASSUNTOS REFERENCIADOS	E-MAIL (S)	TELEFONE (S) WHATSAPP*
DIRETORIA DE EDUCAÇÃO PERMANENTE DO SUAS (DEP)	<ul style="list-style-type: none"> • Implementação dos Núcleos de Educação Permanente; • Elaboração do Plano Municipal de Educação Permanente; • Ações de qualificação ofertadas pelo município (como organizar, gerenciar e monitorar a oferta de capacitações); • Ações de qualificação ofertadas pelo Estado (calendário de ações, como participar/ se inscrever, acesso a certificados e declarações das ações); • Acesso ao Sistema SISCAP e à Plataforma EducaSUAS MG (capacitações EAD). 	dgtepeduc@social.mg.gov.br	(31) 3916-8065 (31) 3916-7899 (31) 3916- 8041
DIRETORIA DE GESTÃO E REGULAÇÃO DO SUAS (DGSUAS)	<ul style="list-style-type: none"> • Artigo 30 da LOAS- instituição/ formalização do Conselho, Plano e Fundo de Assistência Social; • Entidades de Assistência Social – inscrição no CMAS e gerenciamento de cadastro no CNEAS; • Subdivisões administrativas do órgão gestor de assistência social nos municípios; • Funcionamento do Conselho Municipal de Assistência Social e papel do controle social no SUAS; • Elaboração do Plano Municipal de Assistência Social; • Lei do SUAS e demais Normativas da Gestão/Regulação do SUAS nos municípios. 	dgsuas@social.mg.gov.br	(31) 3916-8031
DIRETORIA DE VIGILÂNCIA SOCIOASSISTENCIAL (DIVISOM)	<ul style="list-style-type: none"> • Acesso e Preenchimento de Sistemas da Rede SUAS (SUASWeb, CadSUAS, SAA, RMA e Censo SUAS) • Elaboração de diagnósticos, estudos, levantamento de dados e relatórios; • Identificação das bases de dados e informações do SUAS; • Planejamento, Monitoramento e Avaliação no SUAS; • Vigilância Socioassistencial no município- implantação/papel/ funcionamento/fortalecimento • Indicadores do SUAS (IDCRAS, IDCREAS, IDConselho e IDAcolhimento); 	divisom@social.mg.gov.br	(31) 3916-8055

* Esclarecemos que os contatos telefônicos indicados são contatos de Whatsapp, em que é possível enviar por escrito as mensagens ou fazer ligações via whatsapp, utilizando a internet.

Proteção Social Básica

SETOR	ASSUNTOS REFERENCIADOS	E-MAIL (S)	TELEFONE (S) WHATSAPP*
DIRETORIA DE SERVIÇOS E BENEFÍCIOS SOCIOASSISTENCIAIS (DSBS)	<ul style="list-style-type: none">• Serviço de Proteção e Atendimento Integral à Família (PAIF);• Serviço de Convivência e Fortalecimento de Vínculos;• Serviço de Proteção Social Básica no domicílio para pessoas com deficiência e idosas;• Benefícios Eventuais;• Benefício de Prestação Continuada;	psb@social.mg.gov.br	(31) 3916-8009
DIRETORIA DE GESTÃO DO CADASTRO ÚNICO E PROGRAMAS SOCIOASSISTENCIAIS (DGCPS)	<ul style="list-style-type: none">• Programa Bolsa Família;• Cadastro Único para Programas Sociais;• Programa de Fortalecimento Emergencial do Atendimento do Cadastro Único no Sistema Única de Assistência Social (PROCAD-SUAS);• Tarifa Social de Energia Elétrica;• Tarifa Social de Água e Esgoto;• ID Jovem;• Carteira da Pessoa Idosa;• ACESSUAS Trabalho;• Aproximação SUAS (Projeto Integrante do Programa Percursos Gerais).	dgcps@social.mg.gov.br capacitacoes.dgcps@social.mg.gov.br <i>(para contato sobre as Capacitações de Entrevistadores e Instrutores de Formulários do CadÚnico, SIBEC e V7)</i>	(31) 3916-8033 (31) 3916-8010

* Esclarecemos que os contatos telefônicos indicados são contatos de Whatsapp, em que é possível enviar por escrito as mensagens ou fazer ligações via whatsapp, utilizando a internet.

Proteção Social Especial

SETOR	ASSUNTOS REFERENCIADOS	E-MAIL (S)	TELEFONE (S) WHATSAPP*
DIRETORIA DE PROTEÇÃO SOCIAL DE MÉDIA COMPLEXIDADE (DPSMC)	<ul style="list-style-type: none">• Serviço de Proteção e Atendimento Especializado a Famílias e Indivíduos (PAEFI);• Serviço Especializado em Abordagem Social;• Serviço de Proteção Social a Adolescentes em Cumprimento de Medida Socioeducativa de Liberdade Assistida (LA), e de Prestação de Serviços à Comunidade (PSC);• Serviço de Proteção Social Especial para Pessoas com Deficiência, Idosas e suas Famílias;• Serviço Especializado para Pessoas em Situação de Rua;• Escuta Especializada;• Comunidades Tradicionais/ Indígenas;• Trabalho Escravo/ Tráfico de Pessoas/ Migrantes;• Acompanhamento CREAS Regionais;• Certidões de ex alunos da FEBEM;• Acompanhamento Unidades Cofinanciadas (Centros Dias e CREAS Municipais).	dpsmc@social.mg.gov.br	(31) 3916-8194 (31) 98534-7731 (31) 3916-8027 (31) 3916-8059 (31) 3916-8021 (31) 3916-8214 (31) 3916-9093 (31) 3916-8025
DIRETORIA DE PROTEÇÃO SOCIAL DE ALTA COMPLEXIDADE (DPSAC)	<ul style="list-style-type: none">• Serviço de Acolhimento Institucional para Crianças e Adolescentes;• Serviço de Acolhimento Familiar/Família Acolhedora para Crianças e Adolescentes;• Serviço de Acolhimento para Pessoas com Deficiência;• Serviço de Acolhimento para Idosos;• Serviço de Acolhimento para Adultos e Famílias;• Calamidades Públicas e Emergências;• Acompanhamento das unidades parcerias para o acolhimento de pessoas com deficiência egressas da extinta FEBEM;• Consórcios Públicos na alta complexidade.	psac@social.mg.gov.br	(31) 3916-8023 (31) 3916-8284 (31) 3916-8026 (31) 3916-8018 (31) 3916-8024 (31) 3916-8020

* Esclarecemos que os contatos telefônicos indicados são contatos de Whatsapp, em que é possível enviar por escrito as mensagens ou fazer ligações via whatsapp, utilizando a internet.

Gestão Financeira e Orçamentária

SETOR	ASSUNTOS REFERENCIADOS	E-MAIL (S)	TELEFONE (S) WHATSAPP*
DIRETORIA DE GESTÃO DO COFINANCIAMENTO DO SUAS	<ul style="list-style-type: none">• Gestão Financeira e Orçamentária do SUAS;• Cofinanciamentos do SUAS-MG, inclusive Piso Mineiro de Assistência Social;• Regularidade dos municípios para recebimento de recursos do Feas;• Prestações de contas dos recursos repassados pelo Feas aos FMAS;• Sigcon - Plano de Serviços e Demonstrativo Físico e Financeiro.	<p>dgfeas@social.mg.gov.br</p>	<p>(31) 3916-8043 (31) 98393-3220 (31) 98628-7466 (prestação de contas)</p>

* Esclarecemos que os contatos telefônicos indicados são contatos de Whatsapp, em que é possível enviar por escrito as mensagens ou fazer ligações via whatsapp, utilizando a internet.

Demais assuntos

SETOR	E-MAIL (S)	TELEFONE (S) WHATSAPP*
SUBSECRETARIA DE ASSISTÊNCIA SOCIAL (SUBAS - GABINETE)	assistencia@social.mg.gov.br	(31) 98414-3074
SUPERINTENDÊNCIA DE GESTÃO DO SUAS, VIGILÂNCIA E CAPACITAÇÃO (SVC)	gabriele.silva@social.mg.gov.br	(31) 3916- 8060
SUPERINTENDÊNCIA DE PROTEÇÃO SOCIAL BÁSICA (SPSB)	nelson.carvalho@social.mg.gov.br	(31) 3916-8019 (31) 3916-8249
SUPERINTENDÊNCIA DE PROTEÇÃO SOCIAL ESPECIAL (SPSE)	cristiano.andrade@social.mg.gov.br	31 3916-8022
SUPERINTENDÊNCIA DE GESTÃO DO FUNDO ESTADUAL DE ASSISTÊNCIA SOCIAL (SGFEAS)	roberta.figueiredo@social.mg.gov.br	-

* Esclarecemos que os contatos telefônicos indicados são contatos de Whatsapp, em que é possível enviar por escrito as mensagens ou fazer ligações via whatsapp, utilizando a internet.