

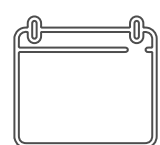
PRÉ-CONFERÊNCIA
REGIONAL DE



ASSISTÊNCIA SOCIAL 2023

REGIONAIS CURVELO E DIAMANTINA

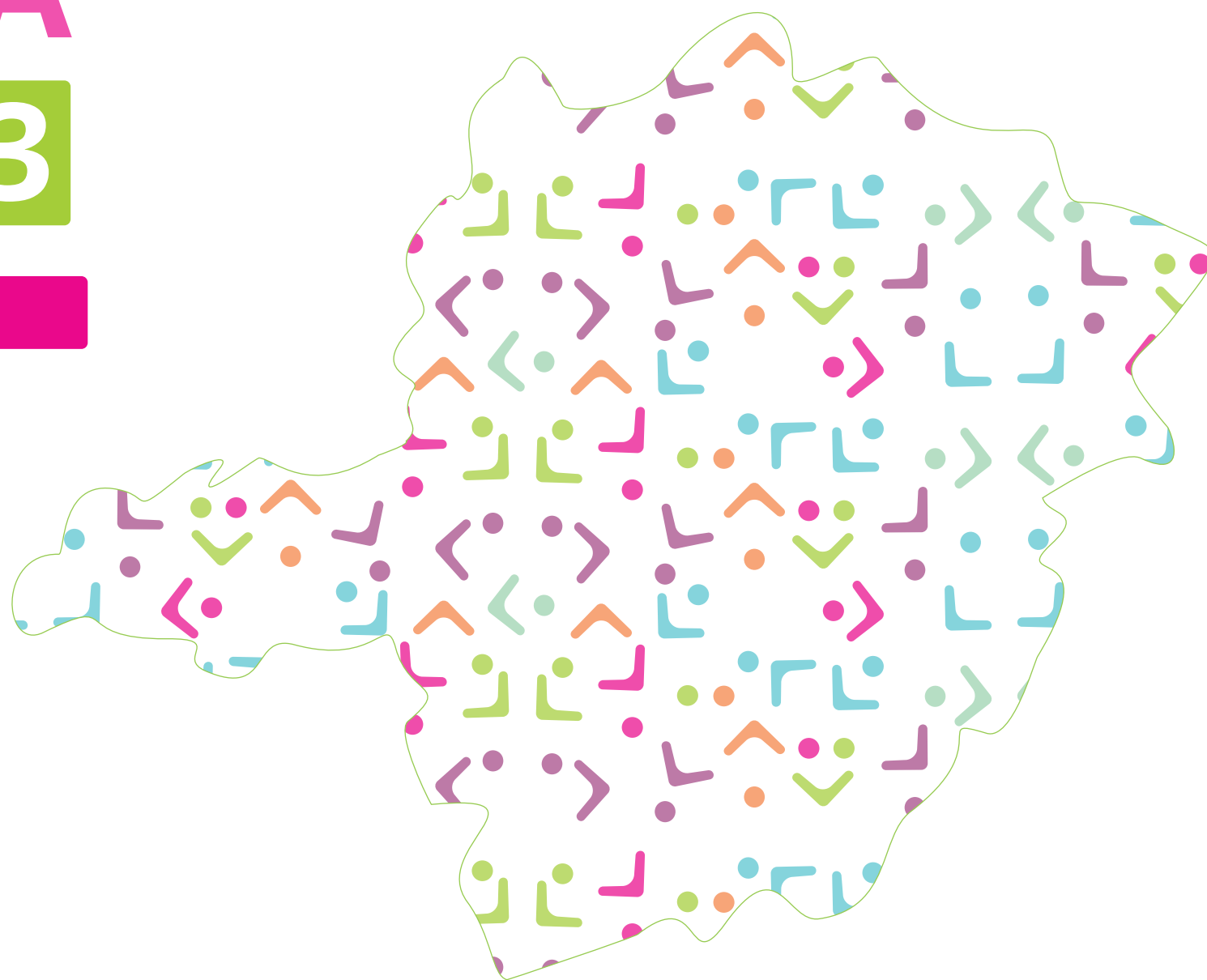
A Secretaria de Estado de Desenvolvimento (Sedese) e o Conselho Estadual de Assistência Social (Ceas) convidam a todos os municípios da área de abrangência das regionais de Curvelo e Diamantina a participarem da Pré-Conferência Regional de Assistência Social de 2023.



25 de julho



8h às 16h30



Endereço:

Avenida Doutor Dalton Moreira Canabrava, 1153 - Bela Vista, Curvelo/MG
(Sest/Senat de Curvelo)



DESENVOLVIMENTO
SOCIAL



**MINAS
GERAIS**

GOVERNO
DIFERENTE.
ESTADO
EFICIENTE.

PROGRAMAÇÃO



Horário

8h às 12h

9h às 10h30

10h30 às 11h

11h às 12h

12h às 13h30

13h30 às 14h30

14h30 às 16h

16h às 16h30

16h30



Atividade

Credenciamento

09h às 09h10 - Abertura

09h10 às 09h20 - A Sociedade Civil no Controle Social

09h20 às 09h30 - Leitura do Regimento Interno

09h30 às 10h - "O SUAS que temos": Diagnóstico Regional

10h às 10h30 - "O SUAS que queremos": O Controle Social no Monitoramento das Deliberações de Conferência

Painel: "Caminhos de participação social para restabelecer a cidadania"

Debate e Esclarecimento de Dúvidas

Almoço

Orientações e votação para eleição de delegadas e delegados para a Conferência Estadual

Discussão Regional (grupos): "O SUAS que temos e o SUAS que queremos na Regional"

Plenária Final:

- Apresentação dos resumos das discussões por grupo;
- Apresentação das delegadas e os delegados eleitas e eleitos.

Encerramento



DESENVOLVIMENTO
SOCIAL



**MINAS
GERAIS**

GOVERNO
DIFERENTE.
ESTADO
EFICIENTE.